

Inspiron 15

3000 Series

Quick Start Guide

Stručná úvodní příručka

Gyors üzembe helyezési útmutató

Skrócona instrukcja uruchomienia

Stručná úvodná príručka



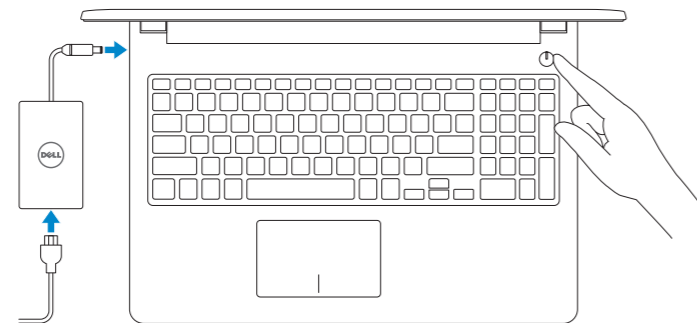
1 Connect the power adapter and press the power button

Připojte napájecí adaptér a stiskněte vypínač

Csatlakoztassa a tápadaptert és nyomja meg a bekapcsológombot

Podłącz zasilacz i naciśnij przycisk zasilania

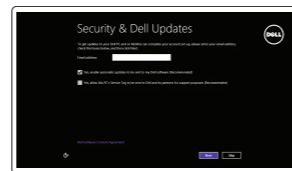
Zapojte napájecí adaptér a stlačte spínač napájania



2 Finish Windows setup

Dokončete instalaci systému Windows | Fejezse be a Windows beállítását

Skonfiguruj system Windows | Dokončite nastavenie systému Windows



Enable security and updates

Povolte zabezpečení a aktualizace

Kapcsolja be a számítógép védelmét és a frissítéseket

Włącz zabezpieczenia i aktualizacje

Povolte bezpečnostné funkcie a aktualizácie



Connect to your network

Připojte se k síti

Kapcsolódjon a hálózathoz

Nawiąż połączenie z siecią

Pripojte sa k sieti

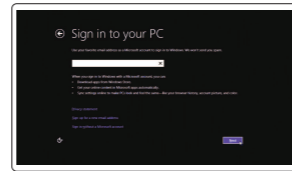
NOTE: If you are connecting to a secured wireless network, enter the password for the wireless network access when prompted.

POZNÁMKA: Pokud se připojíte k zabezpečené bezdrátové síti, na vyzvání zadejte heslo pro přístup k dané bezdrátové síti.

MEGJEGYZÉS: Ha biztonságos vezeték nélküli hálózatra csatlakozik, amikor a rendszer kéri, adja meg a vezeték nélküli hozzáféréshez szükséges jelszót.

UWAGA: Jeśli nawiązujesz połączenie z zabezpieczoną siecią bezprzewodową, wprowadź hasło dostępu do sieci po wyświetleniu monitu.

POZNÁMKA: Ak sa pripájate k zabezpečenej bezdrôtovej sieti, zadajte po výzve heslo pre prístup k bezdrôtovej sieti.



Sign in to your Microsoft account or create a local account

Přihlaste se k účtu Microsoft nebo vytvořte místní účet

Jelentkezzen be a Microsoft fiókjába, vagy hozzon létre helyi fiókot

Zaloguj się do konta Microsoft albo utwórz konto lokalne

Prihláste sa do konta Microsoft alebo si vytvorte lokálne konto.

Locate your Dell apps

Umístění aplikací Dell | Keresse meg a Dell alkalmazásait

Odszukaj aplikacje Dell | Vyhľadavanie aplikácie Dell



Register your computer

Zaregistrujte počítač | Regisztrálja a számítógépét

Zarejestruj komputer | Zaregistrujte si počítač



Dell Backup and Recovery

Dell Backup and Recovery | Dell Biztonsági mentés és helyreállítás

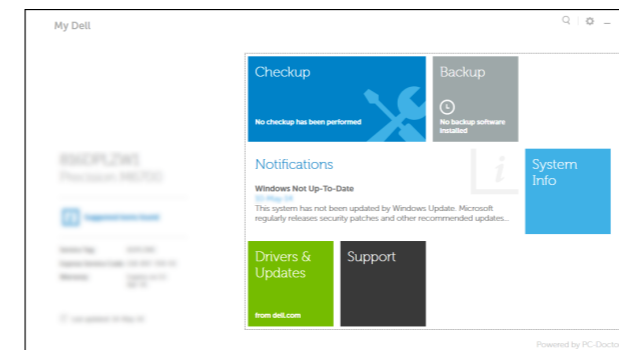
Program Dell Backup and Recovery | Dell Backup and Recovery



My Dell

Můj Dell | Az én Dell számítógépem

Mój Dell | Mój Dell



Learn how to use Windows

Návod k použití systému Windows | A Windows használatának ismertetése

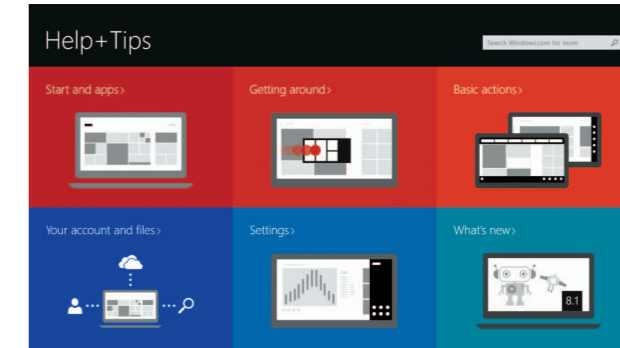
Poznaj system Windows | Naučte sa používať systém Windows



Help and Tips

Nápověda a tipy | Súgó és tippek

Pomoc i porady | Pomocnik a rady



Product support and manuals

Podpora produktu a příručky

Terméktámogatás és kézikönyvek

Pomoc techniczna i podręczniki

Podpora a príručky produktu

Contact Dell

Kontaktujte společnost Dell

Kérjen segítséget a Dell szakembereitől

Kontakt z firmą Dell

Kontaktujte Dell

Regulatory and safety

Regulace a bezpečnost

Szabályozások és biztonság

Przepisy i bezpieczeństwo

Zákonom vyžadované a bezpečnostné informácie

Regulatory model

Směrnicev model | Szabályozó modell

Model | Regulačný model

Regulatory type

Regulační typ | Szabályozó típus

Typ | Regulačný typ

Computer model

Model počítače | Számítógép modell

Model komputera | Model počítača

dell.com/support

dell.com/support/manuals

dell.com/windows8

dell.com/contactdell

dell.com/regulatory_compliance

P47F

P47F001

P47F002

Inspiron 15-3551

Inspiron 15-3558

© 2014 Dell Inc.

© 2014 Microsoft Corporation.



030F82A01

Printed in China.

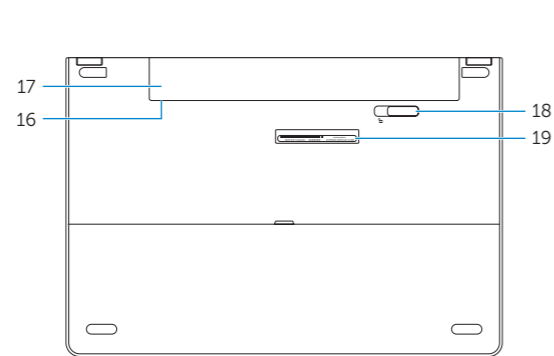
2014-11

Features

Funkce | Jellemzők | Funkcje | Vlastnosti



- | | |
|---|---------------------------------------|
| 1. Microphone | 11. Right-click area |
| 2. Camera-status light | 12. Headset port |
| 3. Camera | 13. USB 2.0 ports (2) |
| 4. Power-adapter port | 14. Security-cable slot |
| 5. Network port (Inspiron 3558 only) | 15. Power button |
| 6. HDMI port | 16. Regulatory label (in battery bay) |
| 7. USB 3.0 port | 17. Battery |
| 8. Media-card reader | 18. Battery-release latch |
| 9. Power and battery-status light/
hard-drive activity light | 19. Service Tag label |
| 10. Left-click area | |



- | | |
|---|---|
| 1. Mikrofon | 11. Oblast pravého kliknutí |
| 2. Kontrolka stavu kamery | 12. Port pro náhlavní soupravu |
| 3. Kamera | 13. Porty USB 2.0 (2) |
| 4. Port napájecího adaptéru | 14. Slot bezpečnostního kabelu |
| 5. Síťový port (pouze Inspiron 3558) | 15. Vypínač |
| 6. Port HDMI | 16. Štítek s informacemi o předpisech
(v pozici pro baterii) |
| 7. Port USB 3.0 | 17. Baterie |
| 8. Čtečka paměťových karet | 18. Uvolňovací pojistka baterie |
| 9. Kontrolka napájení a stavu baterie /
kontrolka činnosti pevného disku | 19. Štítek Service Tag |
| 10. Oblast levého kliknutí | |

- | | |
|--|--|
| 1. Mikrofon | 10. Bal oldali kattintás terület |
| 2. Kamera állapot jelzőfény | 11. Jobb oldali kattintás terület |
| 3. Kamera | 12. Fejhallgató port |
| 4. Tápadapter port | 13. USB 2.0 portok (2 db) |
| 5. Hálózati port (csak Inspiron 3558 esetén) | 14. Biztonsági kábel foglalata |
| 6. HDMI port | 15. Bekapcsológomb |
| 7. USB 3.0 port | 16. Szabályozó címke
(az akkumulátor rekeszben) |
| 8. Médiakártya-olvasó | 17. Akkumulátor |
| 9. Bekapcsolást és akkumulátor
állapotot jelző fény/merevlemez-
meghajtó aktivitás jelzőfény | 18. Akkumulátor kioldó retesz |
| | 19. Szervizcédula címkéje |

- | | |
|--|---|
| 1. Mikrofon | 11. Prawy obszar dotyku |
| 2. Lampka stanu kamery | 12. Gniazdo zestawu słuchawkowego |
| 3. Kamera | 13. Porty USB 2.0 (2) |
| 4. Złącze zasilacza | 14. Gniazdo linki antykradzieżowej |
| 5. Złącze sieciowe (tylko Inspiron 3558) | 15. Przycisk zasilania |
| 6. Złącze HDMI | 16. Etykieta znamionowa
(we wnęce akumulatora) |
| 7. Port USB 3.0 | 17. Akumulator |
| 8. Czytnik kart pamięci | 18. Zwalniacz zatrzasku akumulatora |
| 9. Lampka zasilania i stanu
akumulatora / lampka aktywności
dysku twardego | 19. Etykieta ze znacznikiem serwisowym |
| 10. Lewy obszar dotyku | |

- | | |
|---|--|
| 1. Mikrofon | 11. Oblast' kliknutia pravým tlačidlom |
| 2. Kontrolka stavu kamery | 12. Zdieľka na slúchadlá |
| 3. Kamera | 13. Porty USB 2.0 (2) |
| 4. Port napájecieho adaptéra | 14. Otvor pre bezpečnostný kábel |
| 5. Port siete (iba Inspiron 3558) | 15. Tlačidlo napájania |
| 6. Port HDMI | 16. Etiketka o súlade s predpismi
(na šachte batérie) |
| 7. Port USB 3.0 | 17. Batéria |
| 8. Čítačka pamäťových kariet | 18. Západka na uvoľnenie batérie |
| 9. Kontrolka stavu napájania a batérie/
kontrolka aktivity pevného disku | 19. Servisný štítok |
| 10. Oblast' kliknutia ľavým tlačidlom | |

Shortcut keys

Klávesové zkratky | Billentyűkombinációk | Skróty klawiaturowe | Klávesové skratky

- | | |
|------------|--|
| F1 | Mute audio
Ztlumení zvuku Hang némítása
Wyciszenie dźwięku Stłumienie zvuku |
| F2 | Decrease volume
Snížení hlasitosti Hangerő csökkentése
Zmniejszenie głośności Zniżenie hlasitosti |
| F3 | Increase volume
Zvýšení hlasitosti Hangerő növelése
Zwiększenie głośności Zvýšenie hlasitosti |
| F4 | Play previous track/chapter
Přehrání předchozí skladby/kapitoly
Az előző zeneszám/fejezet lejátszása
Poprzedni utwór/rozdział
Prehrať predchádzajúcu stopu/kapitolu |
| F5 | Play/Pause
Přehrání / pozastavení Lejátszás/Szünet
Odtwarzanie/wstrzymanie Prehrávanie/pozastavenie |
| F6 | Play next track/chapter
Přehrání následující skladby/kapitoly
Az következő zeneszám/fejezet lejátszása
Następny utwór/rozdział
Prehrať ďalšiu stopu/kapitolu |
| F8 | Switch to external display
Přepnutí na externí displej Váltás külső kijelzőre
Przełączenie na wyświetlacz zewnętrzny Prepnutie na externý displej |
| F9 | Open Search charm
Otevření ovládacího tlačítka Hledat Keresés szimbólum megnyitása
Otwarcie panelu Wyszukiwanie Otvorenie klúčového tlačidla Hľadať |
| F11 | Decrease brightness
Snížení jasu Fényerő csökkentése
Zmniejszenie jasności Zniżenie jasu |

- | | |
|------------|---|
| F12 | Increase brightness
Zvýšení jasu Fényerő növelése
Zwiększenie jasności Zvýšenie jasu |
|------------|---|

- | | |
|------------------------|---|
| Fn + Esc | Toggle Fn-key lock
Přepnutí zámku klávesy Fn
Fn-gomb zár ki-/bekapcsolása
Przełączenie klawisza Fn
Prepínanie zamknutia klávesu Fn |
|------------------------|---|

- | | |
|---------------------------|--|
| Fn + PrtScr | Turn off/on wireless
Zapnutí / vypnutí bezdrátového připojení
Vezeték nélküli funkció ki- vagy bekapcsolása
Włączenie/wyłączenie sieci bezprzewodowej
Vypnutie/zapnutie bezdrótowej komunikácie |
|---------------------------|--|

- | | |
|---------------------------|---|
| Fn + Insert | Sleep
Režim spánku Alvás
Úspienie Spánok |
|---------------------------|---|

- | | |
|----------------------|---|
| Fn + H | Toggle between battery-status light/hard-drive
activity light
Přepnutí mezi kontrolkou stavu baterie / kontrolkou
činnosti pevného disku
A bekapcsolást és akkumulátor állapotot jelző fény és
a merevlemez-meghajtó aktivitás jelzőfény közötti váltás
Przełącznik lampki zasilania i stanu akumulatora / lampki
aktywności dysku twardego
Prepínanie medzi kontrolkou stavu batérie a aktivity
pevného disku |
|----------------------|---|

NOTE: For more information, see *Specifications* at dell.com/support.

POZNÁMKA: Další informace naleznete na stránce *Technické údaje* na webu dell.com/support.

MEGJEGYZÉS: További információért, lásd a *Műszaki adatok* részt a dell.com/support oldalon.

UWAGA: Aby uzyskać więcej informacji, zobacz *Dane techniczne* na stronie dell.com/support.

POZNÁMKA: Pre ďalšie informácie pozrite časť *Specifications* na dell.com/support.